

SPH - PLATT

Ecco la superficie scaldante senza fratture di sorta: una vera unica piastra, una forma

essenziale ed elegante per ambientazioni di ogni stile. SPH-PLATT indica un modo

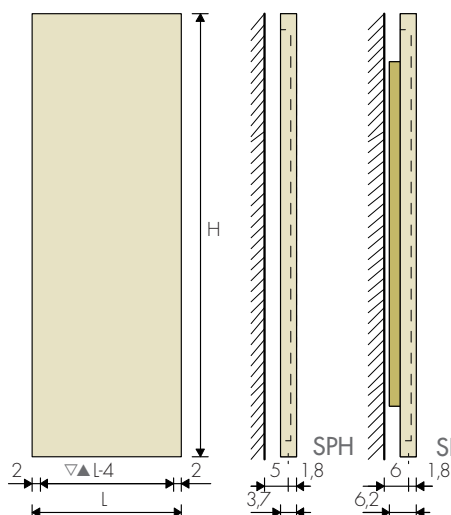
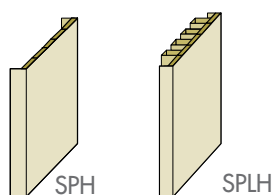
diverso di usare il calore per essere protagonisti, originali e decorativi.

MODELLO SPH
piastra verticale

MODELLO SPLH
piastra verticale con lamelle
radianti sul retro

H = da 160 a 240 cm

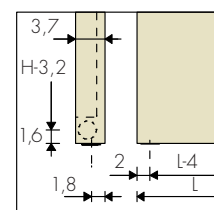
L = da 28 a 84 cm (ogni 7 cm)



INTERASSE ALLACCIAMENTI

Attacchi verticali
▲▽ int.att.= L-4 cm

Attacchi laterali
▲▽ int.att.= H-3,2 cm
(supplemento)
Art. AS 62,90€



ATTACCHI DI SERIE EG ø 1/2"



MODELLO	L cm	28	35	42	49	56	63	70	77	84	EN 442 Watt Δt 50 K
SPH 160	€	547,20 420w	602,70 525w	661,10 630w	720,40 735w	777,60 840w	834,10 945w	893,20 1050w	950,60 1155w	1008,60 1260w	
SPLH 160	€	713,20 629w	787,30 786w	861,50 943w	936,50 1100w	1012,40 1257w	1086,60 1414w	1162,40 1572w	1236,40 1729w	1311,70 1886w	
SPH 180	€	581,60 467w	642,20 584w	702,30 701w	765,00 817w	826,90 934w	886,80 1051w	949,60 1168w	1010,40 1284w	1072,30 1401w	
SPLH 180	€	751,10 689w	828,00 861w	897,80 1033w	983,20 1205w	1060,70 1377w	1137,70 1549w	1215,40 1721w	1293,10 1893w	1368,90 2065w	
SPH 200	€	613,10 513w	677,00 642w	742,00 770w	803,00 898w	867,50 1026w	931,00 1155w	994,60 1283w	1059,90 1411w	1123,50 1540w	
SPLH 200	€	806,10 742w	890,30 928w	973,20 1113w	1063,20 1299w	1140,60 1484w	1223,70 1670w	1307,00 1855w	1389,00 2041w	1472,10 2226w	
SPH 220	€	650,20 557w	717,40 697w	785,30 836w	861,90 976w	923,10 1115w	991,00 1254w	1057,40 1394w	1127,00 1533w	1195,70 1673w	
SPLH 220	€	838,20 802w	925,90 1003w	1012,20 1204w	1105,90 1404w	1186,40 1605w	1272,60 1806w	1359,20 2006w	1444,60 2207w	1531,10 2407w	
SPH 240	€	697,10 601w	770,40 751w	843,60 901w	916,80 1051w	989,90 1201w	1063,30 1351w	1136,40 1502w	1211,50 1652w	1285,70 1802w	

S-Platt PRO (pronta consegna) pag. 238

Valvole a squadra o laterali Brem

Δt diversi da 50 K: consultare Dati tecnici Brem

A richiesta pressione d'esercizio 10 bar +20%

Versioni elettriche e.Clak p.269

ORDINE

Indicare: modello se semplice o con lamelle, altezza e larghezza; in cm; attacco e colore es.: SPH 180 - 35, AC ø 1/2", BR 0007

ESECUZIONI DI SERIE

Colore bianco sablé - Mensole bianche EOS
Valvola di sfiato ø 1/8" - Tolleranze ± 3mm
PRESSIONE MASSIMA D'ESERCIZIO 6 BAR

ESECUZIONI A RICHIESTA

Verniciatura tabella colori Brem +15/25%
Attacchi a richiesta e valvole pag. 292-294
Esecuzioni con misure mod. SUIT a richiesta